



GOVERNO DO ESTADO  
**RIO GRANDE DO SUL**

SECRETARIA DO AMBIENTE E  
DESENVOLVIMENTO SUSTENTÁVEL

## **Cadastro Ambiental Rural – CAR**

*Cópia de segurança (Backup) do Módulo de Cadastro.*

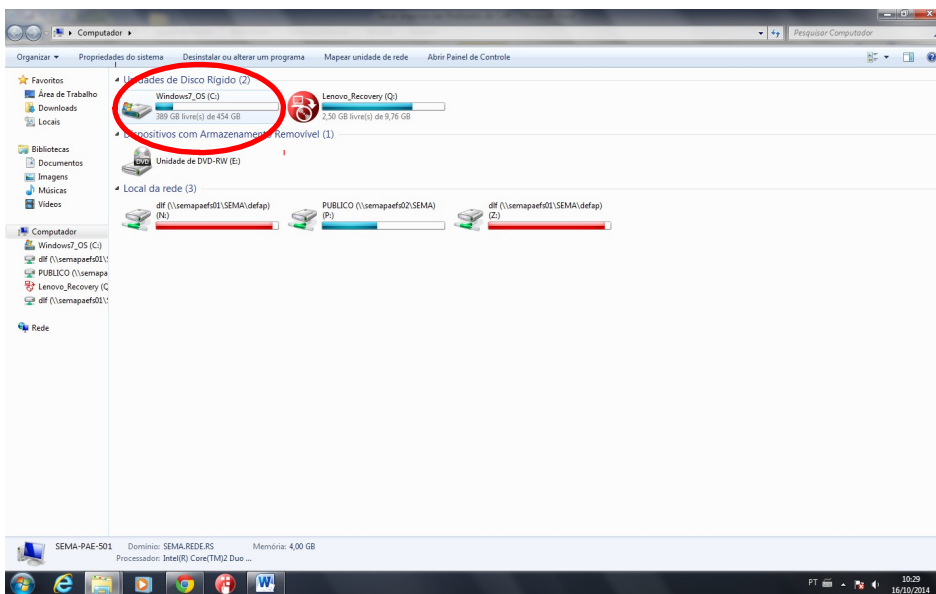
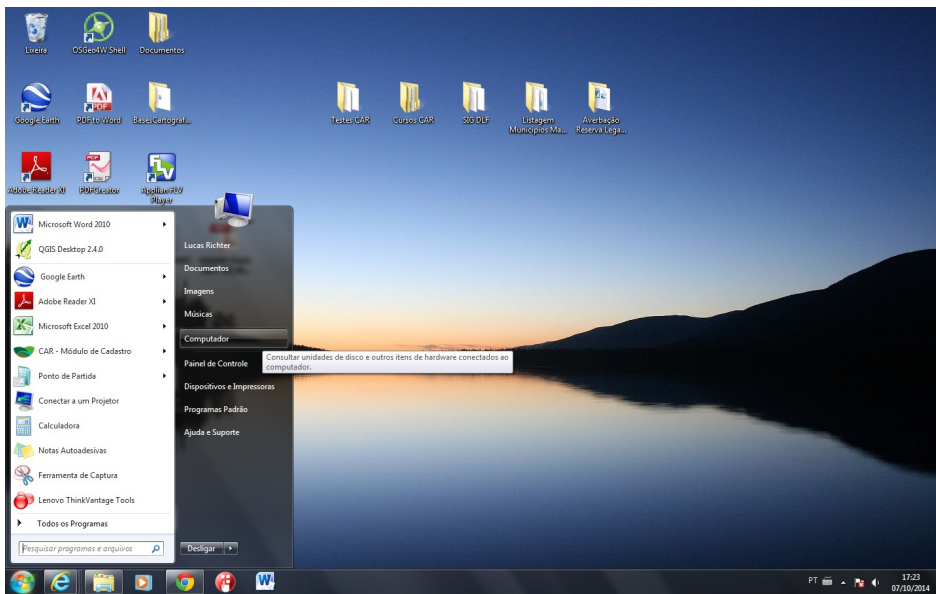
Porto Alegre, Abril de 2015.

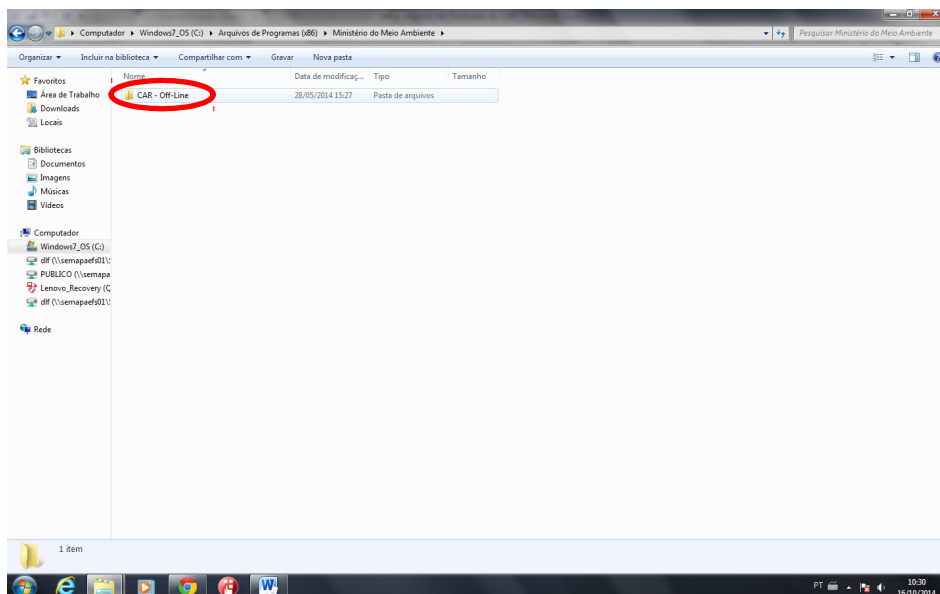
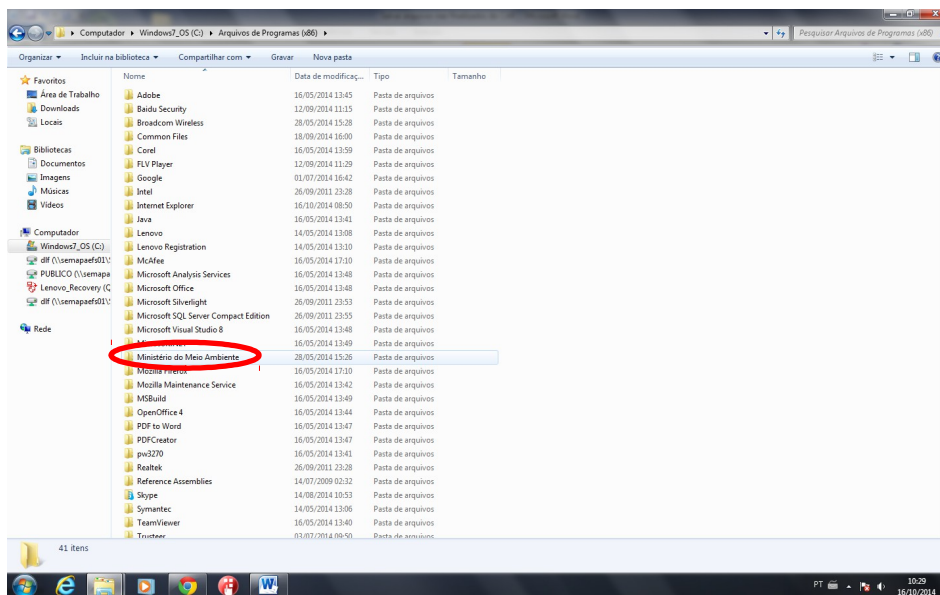
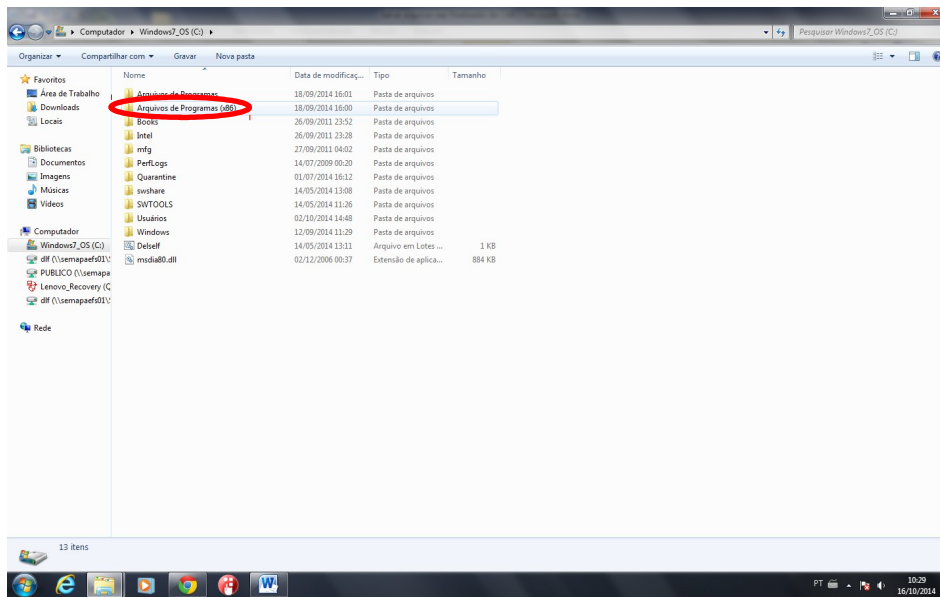
## Como fazer cópia de segurança do Módulo de Cadastro do CAR.

Este é um procedimento recomendado a todos os usuários do Sistema SiCAR, como forma de preservar as informações declaradas e poder fazer a recuperação dos dados no caso de acontecer algum imprevisto no computador que detém o programa instalado.

É necessário fazer uma cópia da pasta onde ficam armazenados todos os arquivos temporários. Esta pasta geralmente fica salva conforme caminho e imagens abaixo:

*Computador > C: > Arquivos de Programas ou Arquivos de Programas (x86) > Ministério do Meio Ambiente > CAR – Off-Line.*

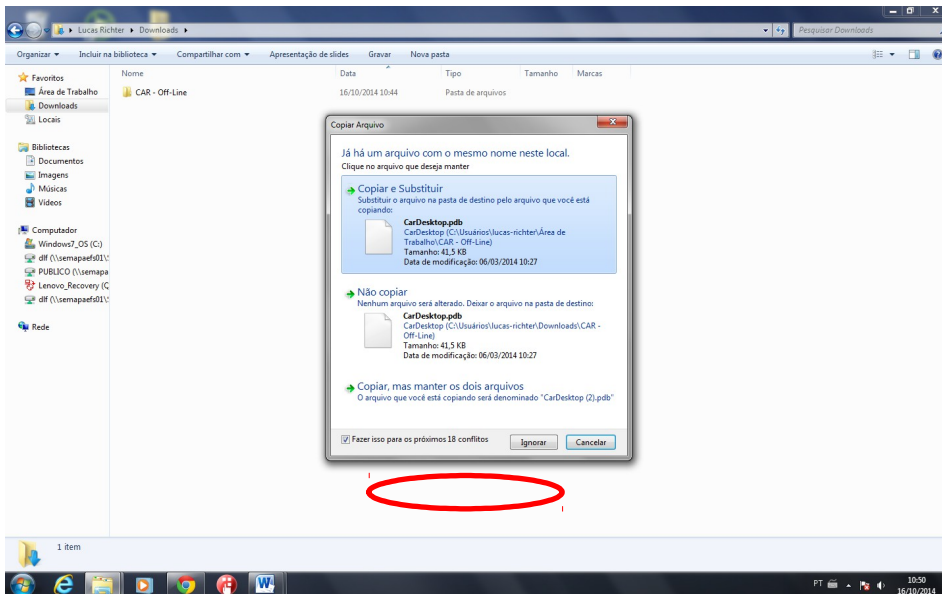
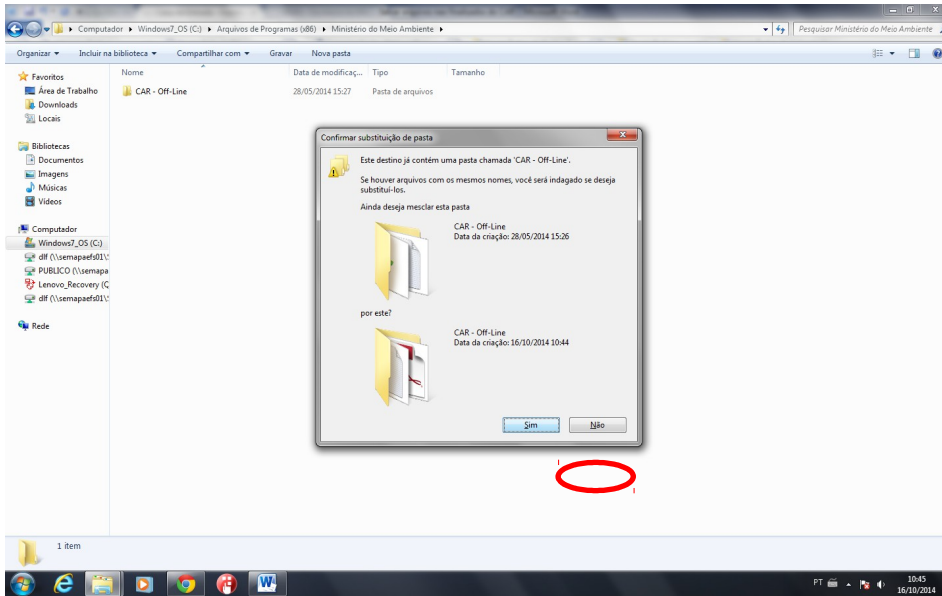




Copie esta pasta "CAR – Off-Line" e salve ela em algum pen-drive, HD externo, CD ou DVD de arquivo.

**Para reaver as informações, caso ocorra a perda do programa instalado:**

Ao reinstalar o programa, copie a pasta “CAR – Off-Line” salva anteriormente (no pen-drive, CD, etc) por cima da pasta de mesmo nome criada automaticamente no computador através da instalação do programa. Abrirá uma janela para confirmação da substituição da pasta. Clique em “Sim”. Depois o sistema alertará sobre a existência de arquivos com o mesmo nome. Marque o campo “Fazer isso para os próximos conflitos” e clique em “Copiar e Substituir”.



Abra o programa do Módulo de Cadastro do CAR e na aba “Cadastrar”, e estarão listados e disponíveis os cadastros iniciados anteriormente.